



XXVI Congreso  
de Librerías  
Pamplona 2024

# Mapa de Librerías de España 2023

cegal  
librerías  
de españa

Confederación Española de  
Gremios y Asociaciones de Libreros



GOBIERNO  
DE ESPAÑA

MINISTERIO  
DE CULTURA

DIRECCIÓN GENERAL DEL LIBRO,  
DEL CÓMIC Y DE LA LECTURA



Lectora Infinita  
#lectoralinfinita

## A | ACTUACIONES

**Actualización del  
Mapa de Librerías**

**Estudio de situación  
del sector**

**Análisis de evolución  
de las librerías  
2016-2023**

**Identificación de  
necesidades formativas  
y de personal**

## B | OBJETIVOS

**Conocer y analizar el estado  
del sector**

Alcance y dimensión

**Definir estrategias que  
fortalezcan el tejido librero**

En base al perfil de las  
empresas

**Dotar de recursos a las librerías**

Eficientes y eficaces para  
mejorar la competitividad

**Facilitar el cambio**

Cooperación entre las librerías  
independientes

## C | METODOLOGÍA | FUENTES

**Cuestionario online**

**Contacto telefónico**

**Identificación de la actividad  
mediante presencia digital**

**Gremios y asociaciones**

**Noticias de prensa**

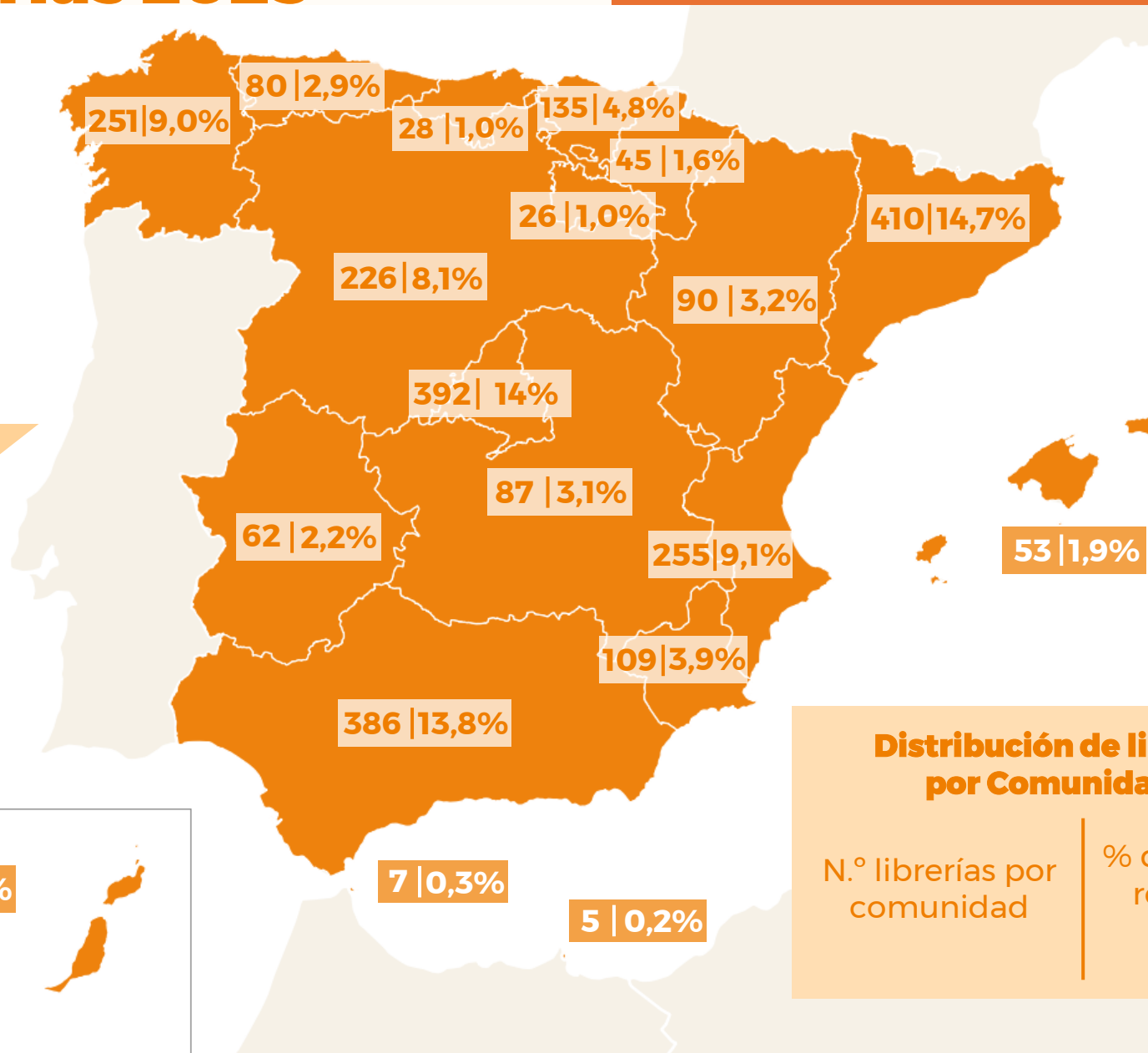
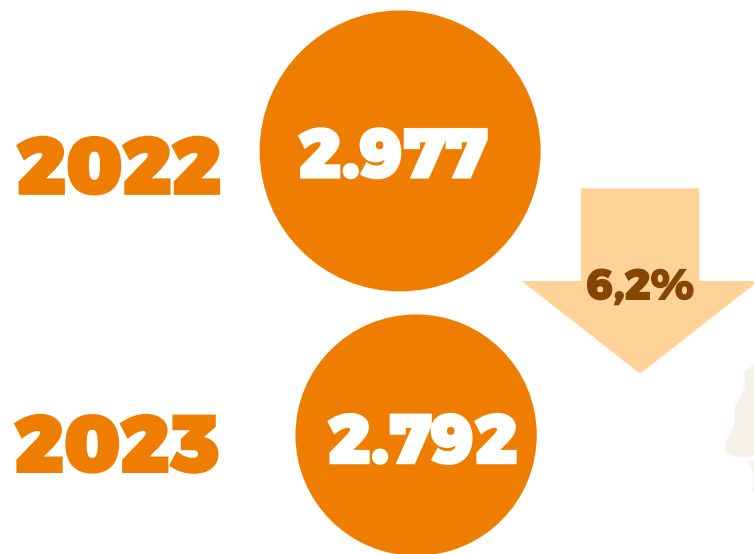
**Otras fuentes:**

Instituto Nacional de  
Estadística (INE)

Todostuslibros.com

# Mapa de Librerías 2023

Mapa de Librerías 2023



## Distribución de librerías por Comunidades

N.º librerías por comunidad

% que supone respecto a España

# Mapa de Librerías 2023

Mapa de  
Librerías 2023



CC.AA	% LIBRERÍAS RESPECTO MAPA	N.º LIBRERÍAS	POBLACIÓN <sup>(1)</sup> 01   01   2023	DENSIDAD LIBRERÍAS POR CADA 100.000 HAB.
ANDALUCÍA	13,80%	386	8.584.147	4,50
ARAGÓN	3,20%	90	1.341.289	6,71
ASTURIAS, PRINCIPADO DE	2,90%	80	1.006.060	7,95
BALEARS, ILLERS	1,90%	53	1.209.906	4,38
CANARIAS	5,20%	145	2.213.016	6,55
CANTABRIA	1,00%	28	588.387	4,76
CASTILLA Y LEÓN	8,10%	226	2.383.703	9,48
CASTILLA-LA MANCHA	3,10%	87	2.084.086	4,17
CATALUÑA	14,70%	410	7.901.963	5,19
CEUTA	0,30%	7	83.052	8,43
COMUNITAT VALENCIANA	9,10%	255	5.216.195	4,89
EXTREMADURA	2,20%	62	1.054.306	5,88
GALICIA	9,00%	251	2.699.424	9,30
MADRID, COMUNIDAD DE	14%	392	6.871.903	5,70
MELILLA	0,20%	5	85.493	5,85
MURCIA, REGIÓN DE	3,90%	109	1.551.692	7,02
NAVARRA, COMUNIDAD FORAL DE	1,60%	45	672.155	6,69
PAÍS VASCO	4,80%	135	2.216.302	6,09
RIOJA, LA	1,00%	26	322.282	8,07

Concentran mayor n.º de librerías

**Cataluña | C. Madrid | Andalucía**

Densidad:

N.º librerías por 100.000 habitantes

**Castilla y León | Galicia**

<sup>(1)</sup> INE: Cifras oficiales de población. Padrón a 1 de enero 2023

## Nuevas incorporaciones

### PRÓXIMO RETO:



Identificar los **Puntos de Venta de Libros (PLV)** que se localizan en municipios de menos de **15.000 habitantes**, con una facturación anual en venta de libro nuevo que **no supera el 30%**



### OBJETIVOS:

**Construir** una **RED de librerías independientes y de puntos de venta de libros (PVL)**, que sigan facilitando el acceso a la lectura a través de espacios culturales de proximidad.

**Valorar** cuantitativamente y cualitativamente su importancia.

¿Qué papel juegan los puntos de venta de libros en el medio rural?

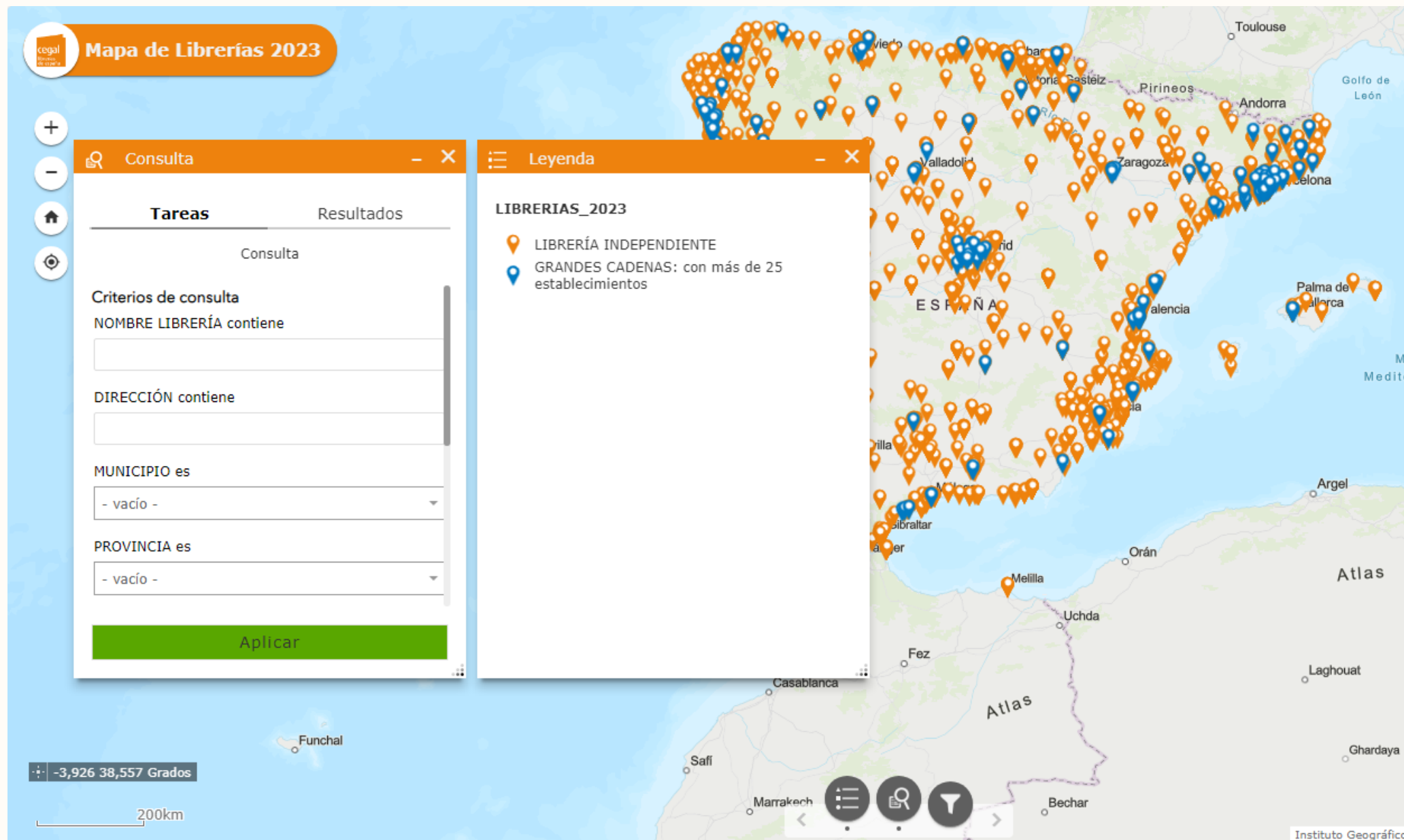
¿Qué oferta pueden mantener para llegar a un equilibrio comercial?



Esta información permitirá la definición y desarrollo de nuevas **líneas de trabajo en el sector y dentro de la CADENA DEL LIBRO**

# Mapa de Librerías 2023

Mapa de  
Librerías 2023



# Estudio

de situación de las librerías

A. Estructura de las librerías

B. Necesidades formativas y de personal

**567**  
encuestas

# Análisis

de evolución 2016-2023

**378**  
librerías

## Menos librerías, pero más grandes

### Disminución del número de librerías 2023

El descenso de librerías en los últimos 18 meses es de un **6,2%**.

JUNIO 2022

2.977

DICIEMBRE 2023

2.792

6,2%

### Predominio de las librerías UNILocalizadas

Un **6%** de las librerías han dejado de tener un único establecimiento, aumentando los puntos de venta.

2016



6%

2023



Panel de evolución

### AUTÓNOMO/A, figura jurídica predominante

Crecimiento de las Sociedades Limitadas del 2016 al 2023: Un **8,3%** de autónomos ahora son Sociedades Limitadas.

2016



8,3%

2023



Panel de evolución



# Mapa de Librerías 2023

## Menos librerías, pero más grandes

### La SALA DE VENTAS gana protagonismo

En las librerías de reciente apertura (2021-2023): el espacio comercial alcanza el **76%**, restando superficie al almacén.

### El FONDO DISPONIBLE se mantiene

Esta ampliación de la sala de ventas, no ha afectado a la bibliodiversidad de las librerías, respecto a 2022.

### Crecimiento de la FACTURACIÓN EN VENTA DE LIBRO

El **65%** de las librerías que facturaban en el 2016 dentro del intervalo 30.001-90.000€, han superado este rango.

#### Sala de ventas



20%

73%

#### Nuevas aperturas



24%

76%

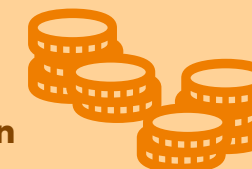


Las librerías mantienen el  
fondo disponible

2016



2023



Panel de evolución

## Menos librerías, pero más grandes

### Los EQUIPOS DE TRABAJO se fortalecen

Las plantillas estables crecen en 4 puntos del 91% en 2016 a 95% en 2023.

### La PRESENCIA DIGITAL mejora

- Disponibilidad de web aumenta en 4 puntos
- Canales de venta online se incrementa en 18 puntos
- Se diversifica la apertura de perfiles sociales

### Crece las GRANDES CADENAS

Aumenta un **2,5%** el número de establecimientos de las cadenas (+25 puntos de venta) de **163 en 2022 a 167 en 2023**.



## La asignatura pendiente, la FORMACIÓN

**30%**

**SÍ**

han desarrollado/  
participado formación

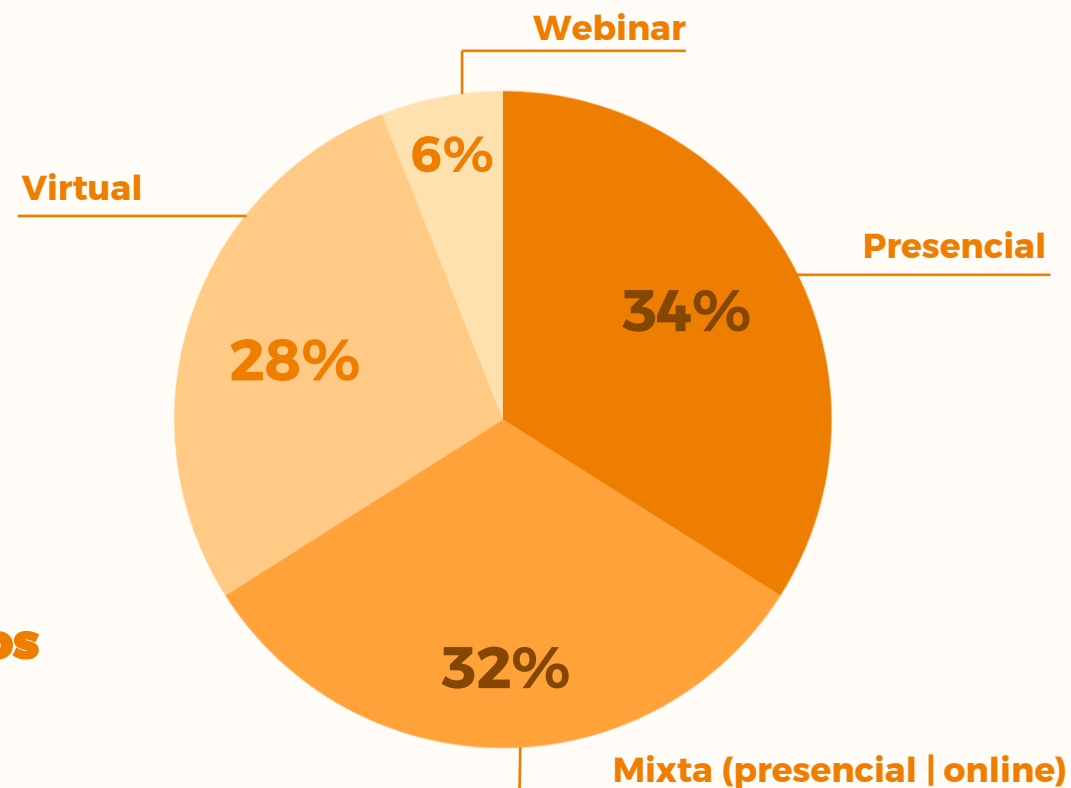
**70%**

**NO**

han desarrollado/  
participado formación

**FORMACIÓN EXTERNA 76% de los casos**

Formación realizada en los últimos 24 meses



Metodología de impartición de formación

## La asignatura pendiente, la **FORMACIÓN**

**Un 69% de librerías reconoce necesidades formativas en su equipo de trabajo**

### **1 MEJORA DE LA GESTIÓN COMERCIAL Y ECONÓMICA**

Explotación de las funcionalidades de los **programas específicos de gestión de librerías** y la oportunidad que ofrecen para el análisis de resultados y planificación de la estrategia comercial.

### **2 APERTURA A NUEVOS PÚBLICOS**

**Promoción y venta en canales digitales** (Web, RRSS, plataforma Todostuslibros...) y actualización de conocimientos sobre nuevas herramientas tecnológicas a disposición de las librerías.

### **3 CREACIÓN DE ESPACIOS CON IDENTIDAD**

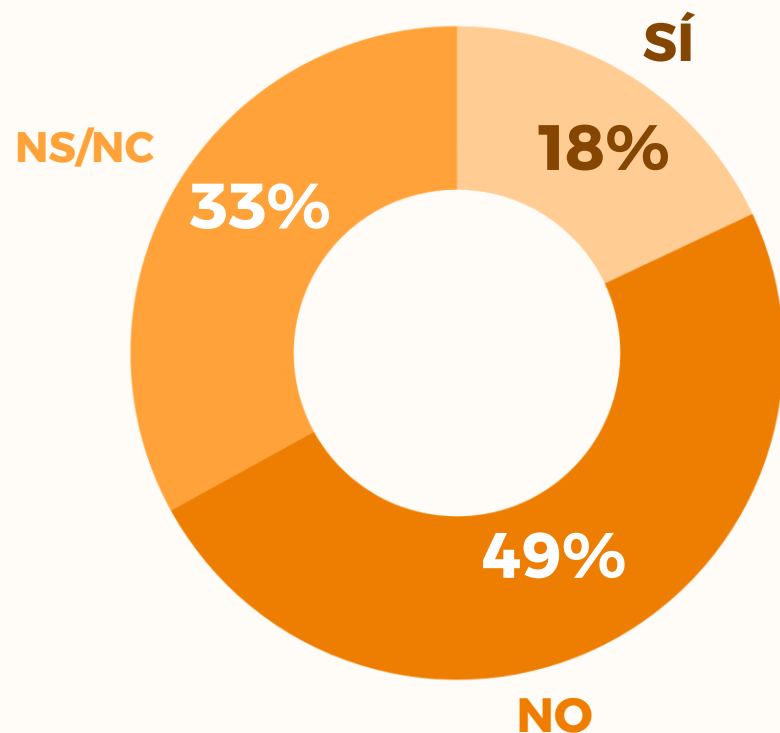
Librerías con un valor diferencial basado en **catálogos y fondo librero**, programación de una agenda cultural atractiva, atención y prescripción especializada. También incluye la mejora de la imagen del establecimiento físico.

**Dos tipologías de destinatarios:**

**A | GERENCIA**

**B | PROFESIONAL**

## La asignatura pendiente, la FORMACIÓN



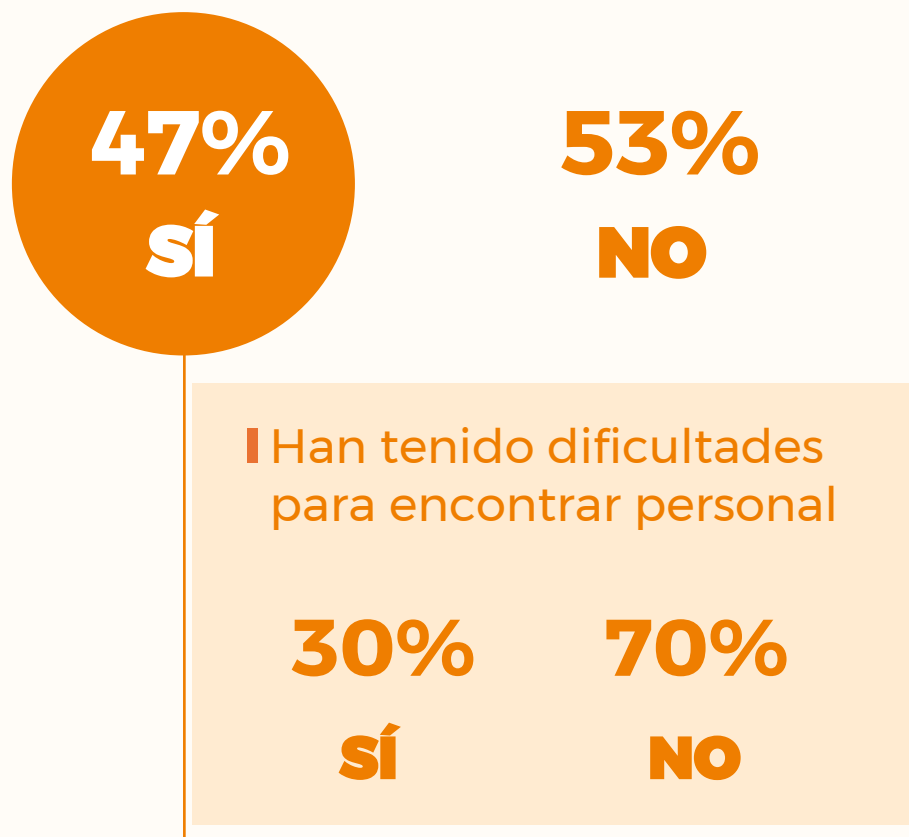
Previsión de formación/capacitación del equipo de trabajo

Solo un **30%** de las librerías han desarrollado o han participado en actuaciones de formación

Exclusivamente el **18%** ha planificado acciones de formación en el 2024

**Ausencia de planificación estratégica en materia de actualización / aprendizaje de nuevos conocimientos**

## La colaboración, vía necesaria



**Librerías que han necesitado incorporar personal en los últimos 24 meses**

El **47%** ha necesitado incorporar nuevo personal en sus plantillas en estos últimos 24 meses.

El **30%** manifiesta haber tenido dificultades para encontrar candidatos.

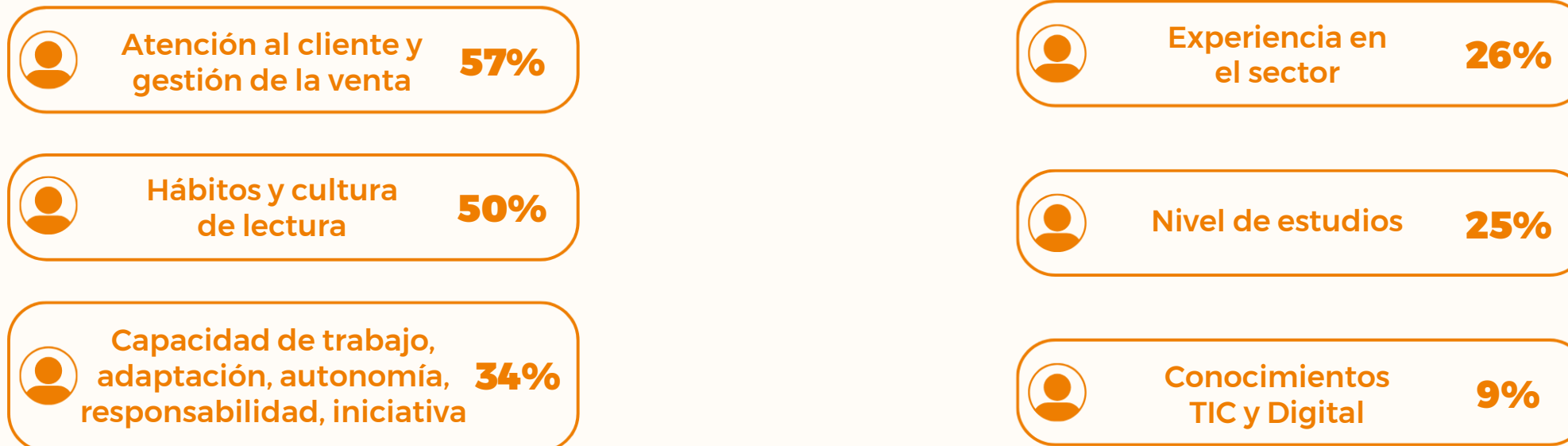
## Principales barreras en el proceso de selección

- **Falta de experiencia en el sector de las librerías** **67%**
- **Horario de trabajo** **31%**
- **Motivación laboral de los candidatos: Actitud, predisposición, flexibilidad..** **34%**

## La colaboración, vía necesaria

### ¿Qué perfil profesional buscan las librerías?

#### Perfil formativo | Experiencia | Habilidades en candidatos



## El recorrido de mejora

01

**Información y  
conocimiento para el  
análisis comercial**



02

**Mejora de la presencia  
digital**



03

**Incremento y  
consolidación de la  
venta online**





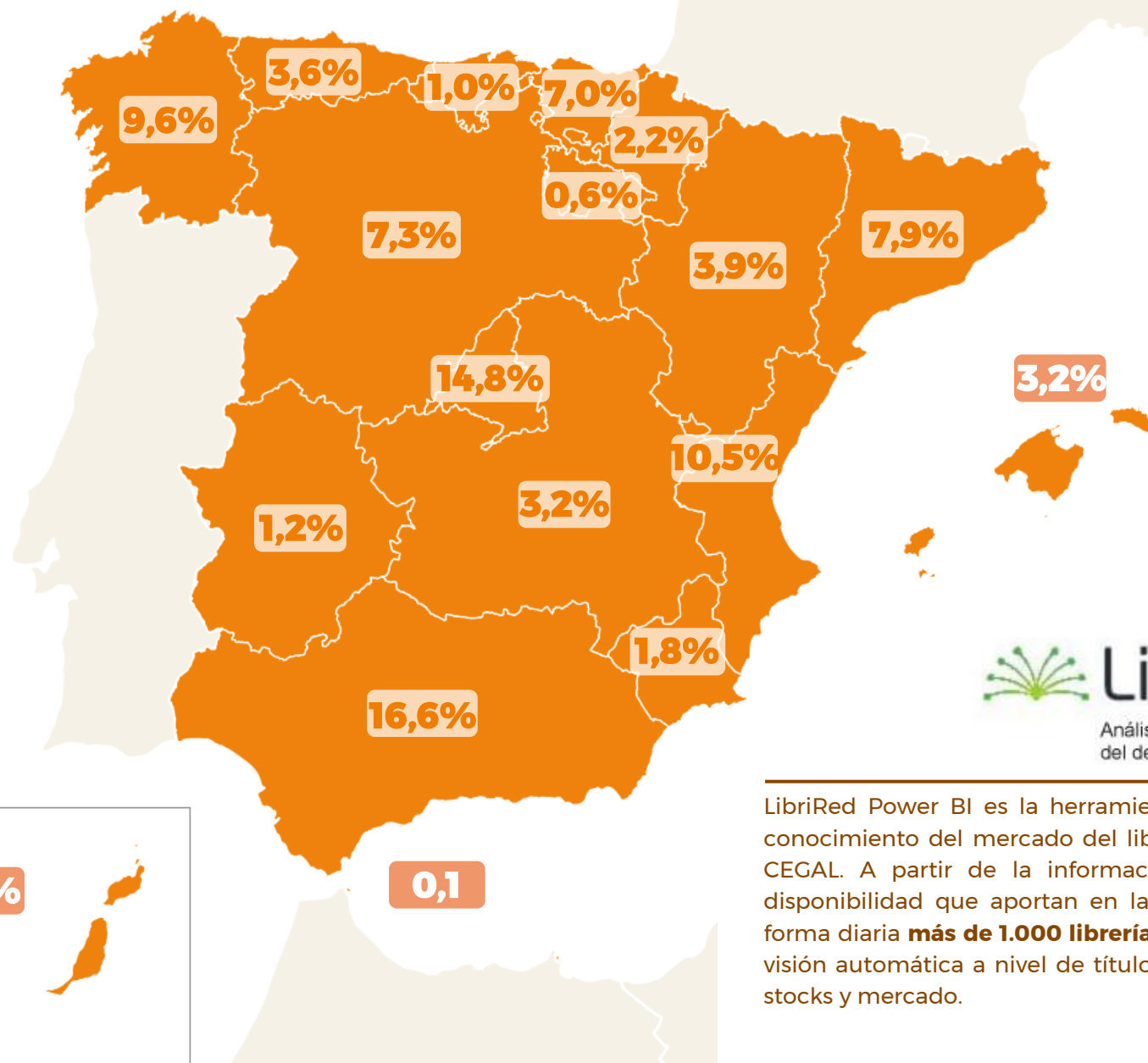
# Principales resultados

## Distribución de TODOSTUSLIBROS.COM por Comunidades

TODOS  
TUS  
LIBROS  
.COM

**674 librerías forman parte de  
la plataforma  
Todostuslibros.com**

De la muestra participante en el estudio, cerca del 50% se encuentra integrada en esta plataforma.



 **LibriRed**  
Análisis de datos al servicio  
del desarrollo de tu negocio

LibriRed Power BI es la herramienta de análisis y conocimiento del mercado del libro en España de CEGAL. A partir de la información de ventas y disponibilidad que aportan en la actualidad y de forma diaria **más de 1.000 librerías**, se obtiene una visión automática a nivel de títulos, fondos, ventas, stocks y mercado.

## El recorrido de mejora

04

**Adaptación de  
soluciones y recursos a  
las distintas tipologías  
de librerías**



05

**Sostenibilidad  
económica, social y  
medioambiental**



06

**La necesaria  
colaboración entre las  
librerías  
independientes**

